



Szemenyey-Nagy Tibor  
A XVII. SZÁZADI KANIZSAI VÁR ÉS A VÁROS MAKETTJE

ANNO DOMINI MDCCLXXVII, JAMURPHI



A XVII. századi kanizsai vár és város makettje/„Török kori vár és városmakett”  
Nagykanizsa Megyei Jogú Város funkcióbővítő fejlesztése – belvárosi akcióterületi terv,  
NYDOP-3.1.1./B-2009-0004. számú projekt keretében  
a Fő téren (Erzsébet tér) elhelyezett köztéri alkotások egyike

Szemenyey-Nagy Tibor  
A XVII.SZÁZADI VÁR ÉS A VÁROS MAKETTJE

2009- április 6 - 2012. június 29.

Domborműre kiírt pályázat  
talapzattal maximálisan 2 x 1 m<sup>2</sup>  
*részlet a pályázatból*

A nagykanizsai Thúry György Múzeum régészei Száraz Csilla, a múzeum igazgatója vezetésével végzett legutóbbi feltárásai során meg tudták határozni a város XVII. századi, észak-keleti falának pontos helyét, amely a mai Erzsébet téren, a Rozgonyi utca jobboldali torkolatának vonalában húzódik. Ezért a vár és a város makettjét pontosan itt kellene elhelyezni.

A pályázati kiírás dokumentációjában mellékelt tervrajz alapján is hozzávetőlegesen ez a terület van kijelölve a makett elhelyezésére.

A 3 méter mélyen húzódó városfal alapjának cölöpmaradványait néhány négyzetméteres területen újra feltárnánk, majd a rekonstrukció után egy 6 x 3 méteres, téglalap alapú és 3 méter mély üreget függőleges falú betonzsaluzással határolnánk körül. Ezt az üreget a járószinttel egy síkban biztonsági üveggel fednénk be, így a rekonstruált városfal látható maradna, felette pedig, de az átlátszó üveg járószintje alatt 40-50 cm mélyen lenne rögzítve a makett.

Szemenyey-Nagy Tibor szobrászművész pályaterve  
*részlet a bírálatból*

A szakértők szerint az elképzelés átgondolt, kiérlelt koncepciót mutat, amelyet a szerző az 1:2-es léptékű modellben művészi igénnyel fogalmazott meg. Szellemes és izgalmas a „feltárt fal” feletti két fém dombormű lebegése, korszerű az üveg és inox anyaghasználat, modern szépségű az acélöntvény, esztétikus a felirat terv, összességében nemes és elegáns megjelenésű a mű, amely a helyszínhez – indokolt alázattal – kiválóan alkalmazkodik.

A tervezett mű a pályázati kiírást maximálisan kielégíti, újszerű, korszerű műalkotás ígéretét kelti. A modell szépen érzékelteti a múltat, ahogy a különböző történeti rétegek – múlt és jelen – egymásra épülnek, ezzel elgondolkodásra készíti: egy hely hogy töltődik fel az évszázadok során.

A Lektorátus – a szakértői vélemény alapján – a tervet dicsérettel megvalósításra javasolja.

Magyar Művelődési Intézet és Képzőművészeti Lektorátus.  
Budapest, 2009. június 22.



A XVII.századi vár és a város makettje

A makett az erődített város és a vár korabeli metszetei és térképei, valamint az 1954 és 1958 között végzett ásatások során feltárt várfalak maradványainak pontos rajzai alapján készült.  
Méretarány 1:1000

sav-és rozsdálló acél  
60 x 52 x 16 cm  
44 x 40 x 14 cm

maximális fesztáv a rögzítésekkel együtt  
200 x 500 cm

mélyépitmény  
600 x 240 x 300 x 40 cm

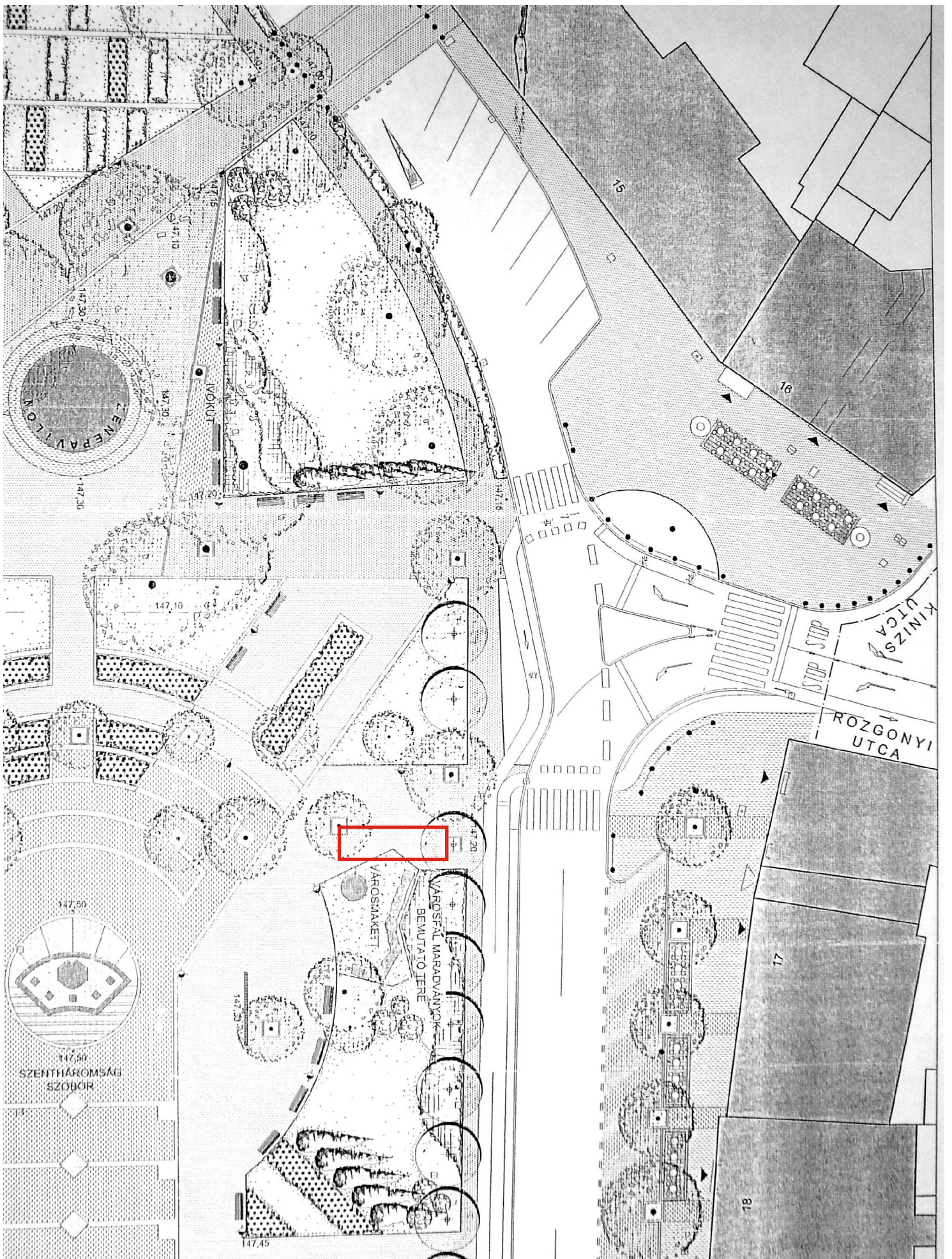
A mélyépitmény alján az erődített város falának cölöpmaradványai láthatók.  
A rekonstrukció a nagykanizsai Thury György Múzeum régészei által készített 1:10 méretarányú makett alapján került kivitelezésre.

szervizakna  
80 x 80 x 300 cm

A mélyépitményt fedő biztonsági üveg,  
a járó felület 2 x 3 cm vastagságú, duplán ragasztott, edzett üveg 75 kg/m<sup>2</sup>  
200 x 100 x 6 cm

Az üveg járófelület keretei sav és rozsdálló acélból  
210 x 106 x 4 x 4 x 0,3 cm  
211 x 161 x 4 x 4 x 0,3 cm





Elhelyezési terv a kiadott helyszínrajz alapján

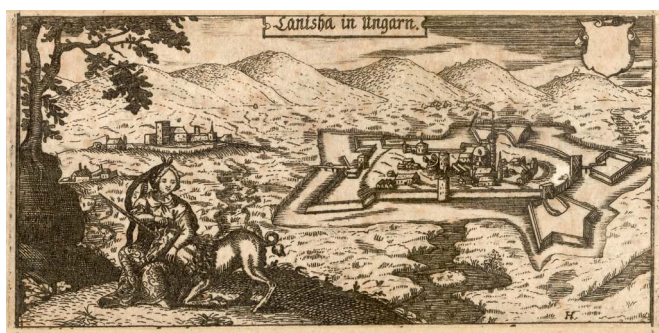
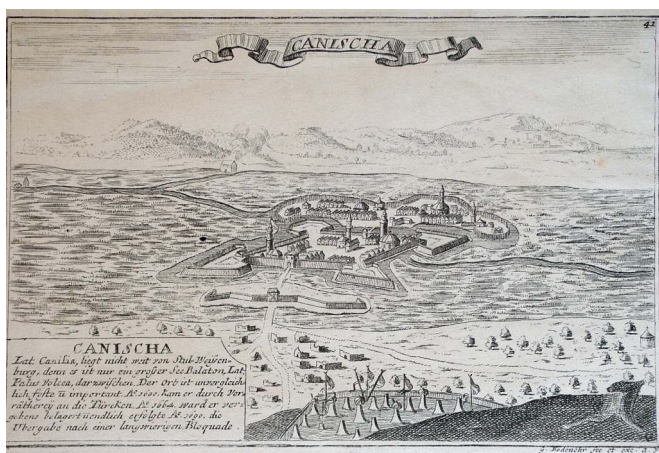
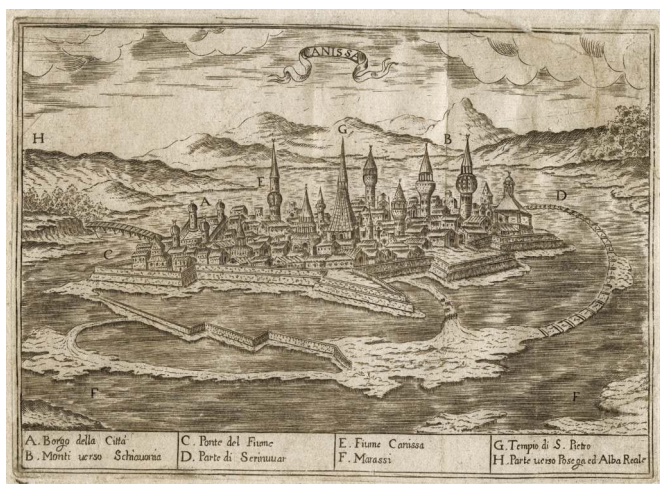
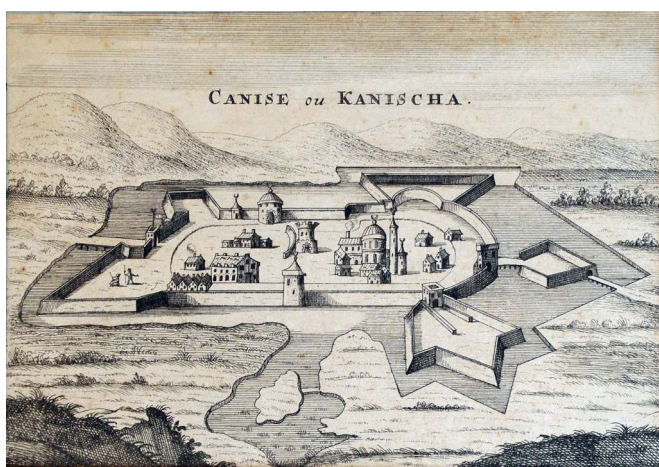
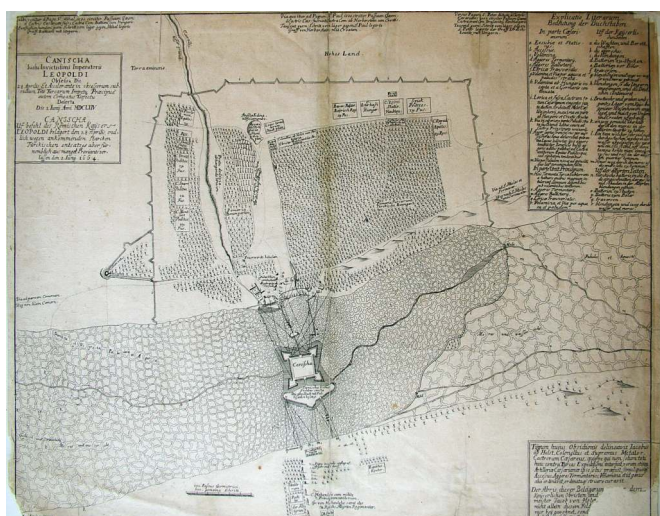
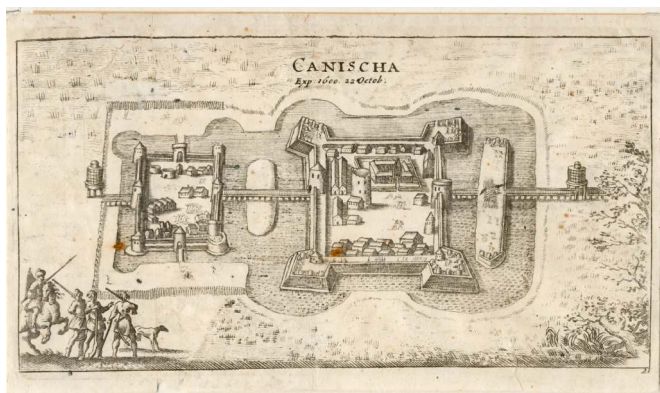






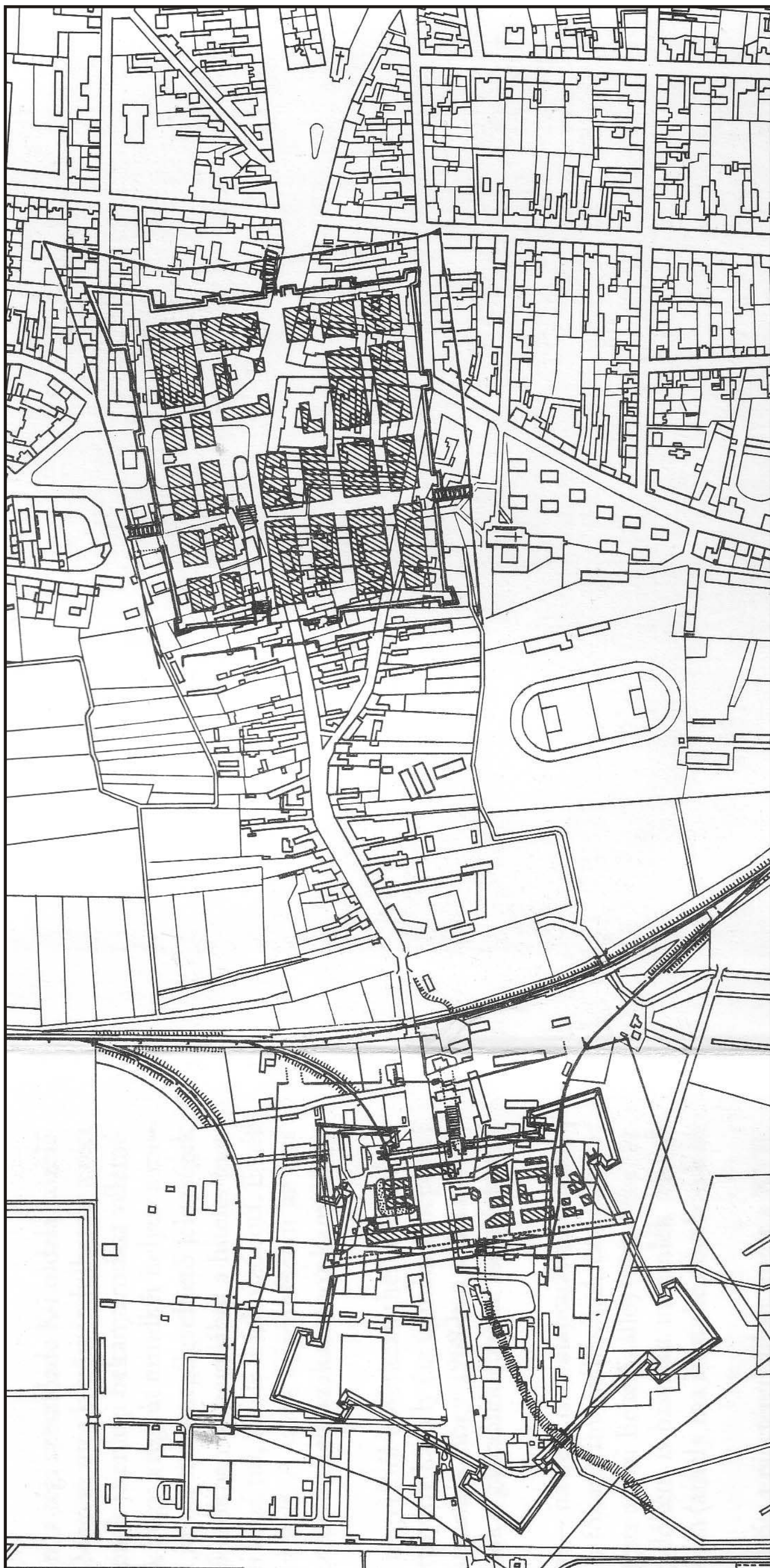






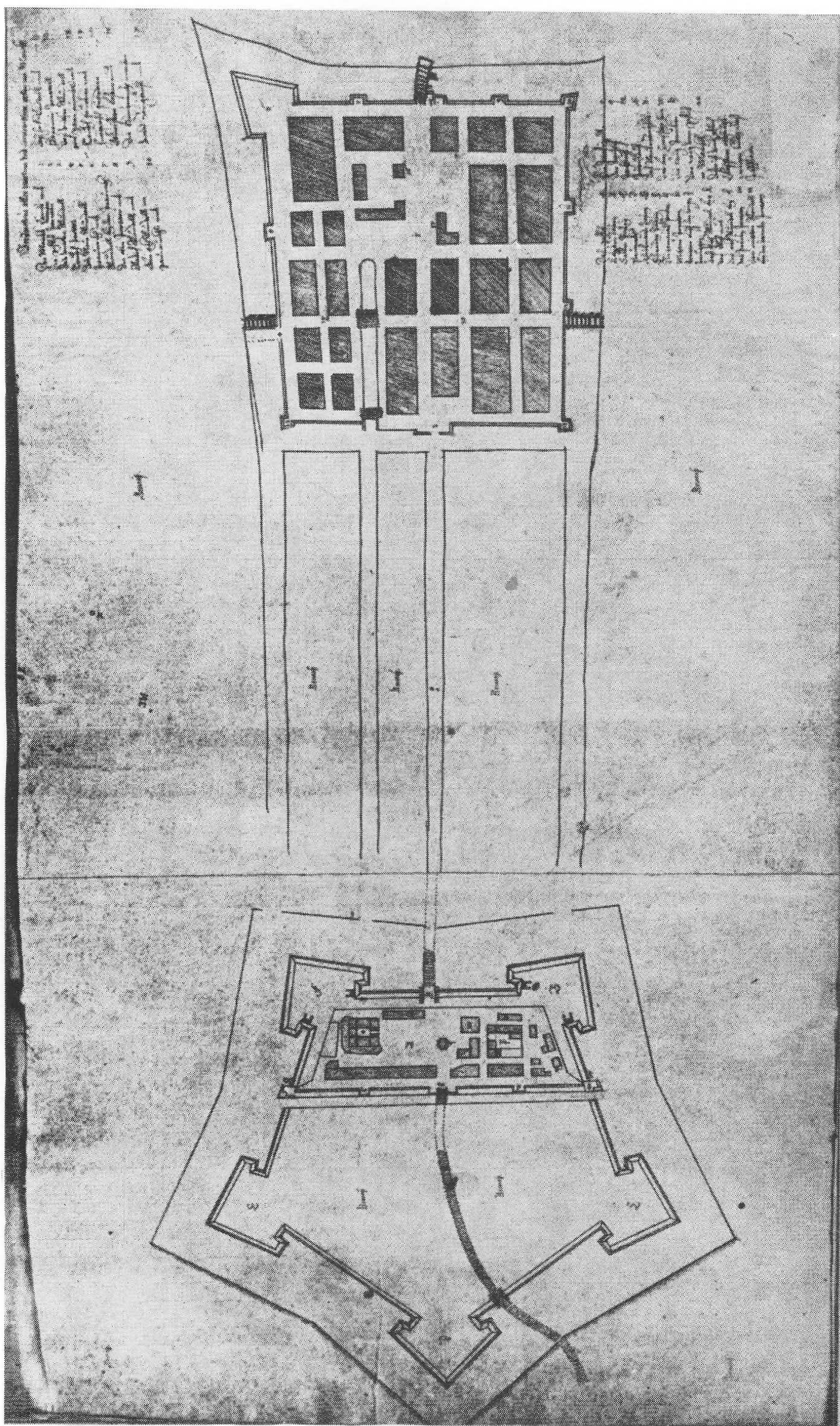
Canisza, ma Nagykánizsa XVII századi metszeteiken





*A kanizsai vár és város mai térképre vetített XVI-XVII. századi tervrajza*





*A vár és a mezőváros XVI-XVII. századi alaprajza. (Hadilevéltár, Bécs)*

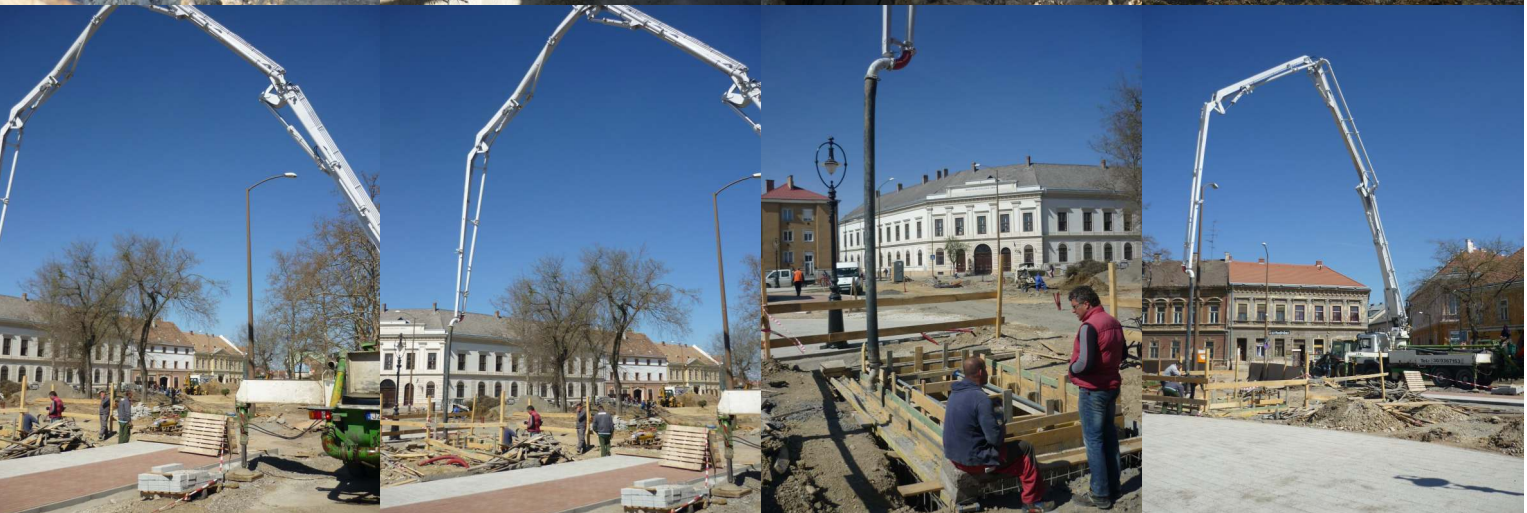




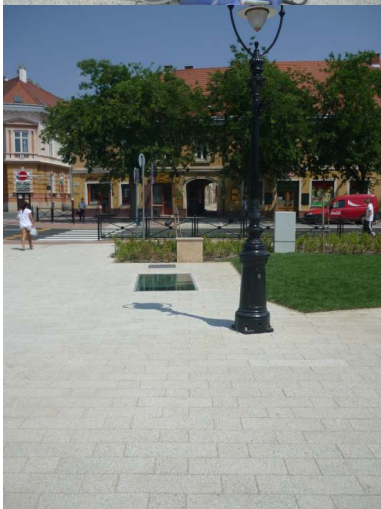




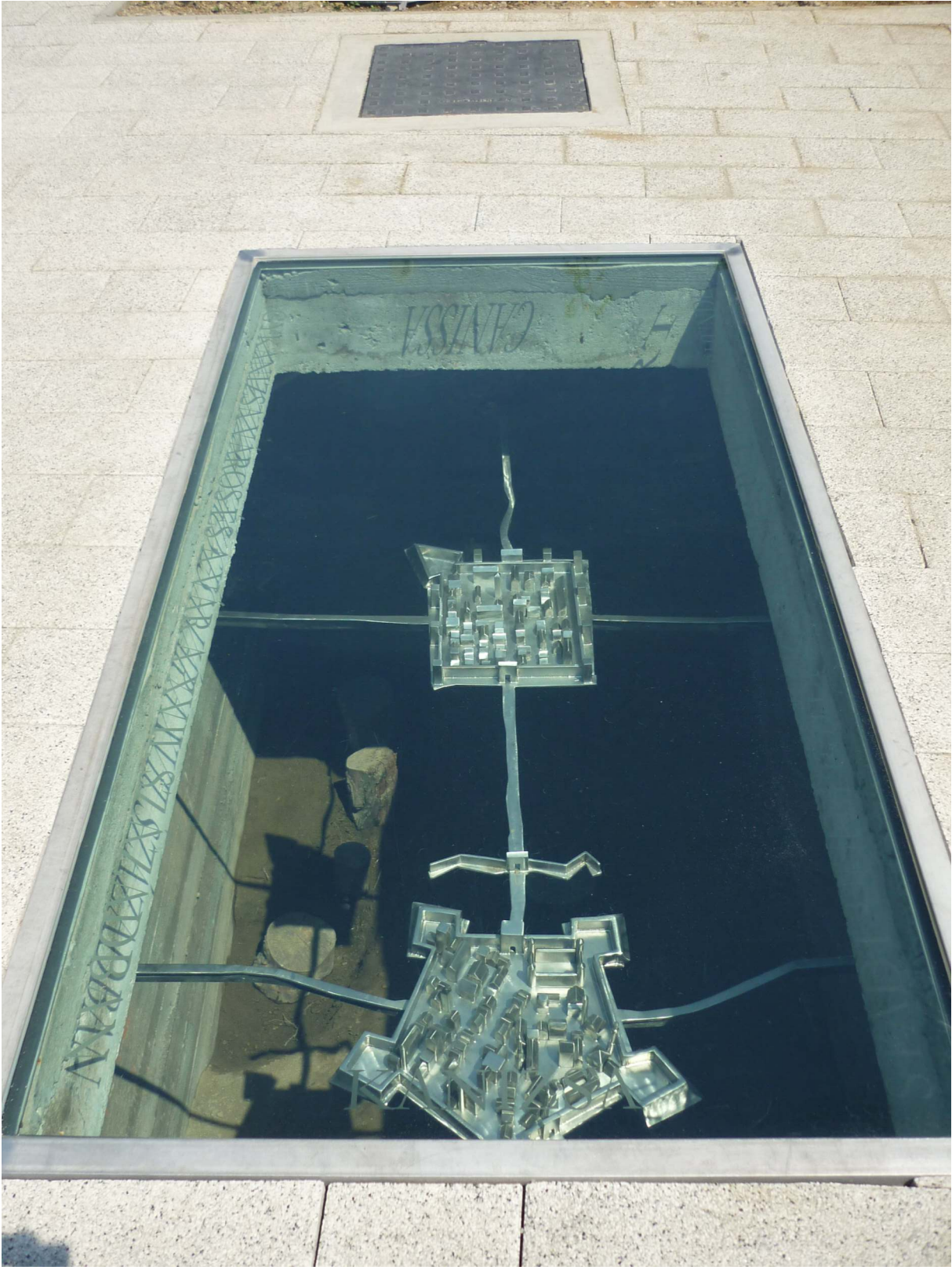




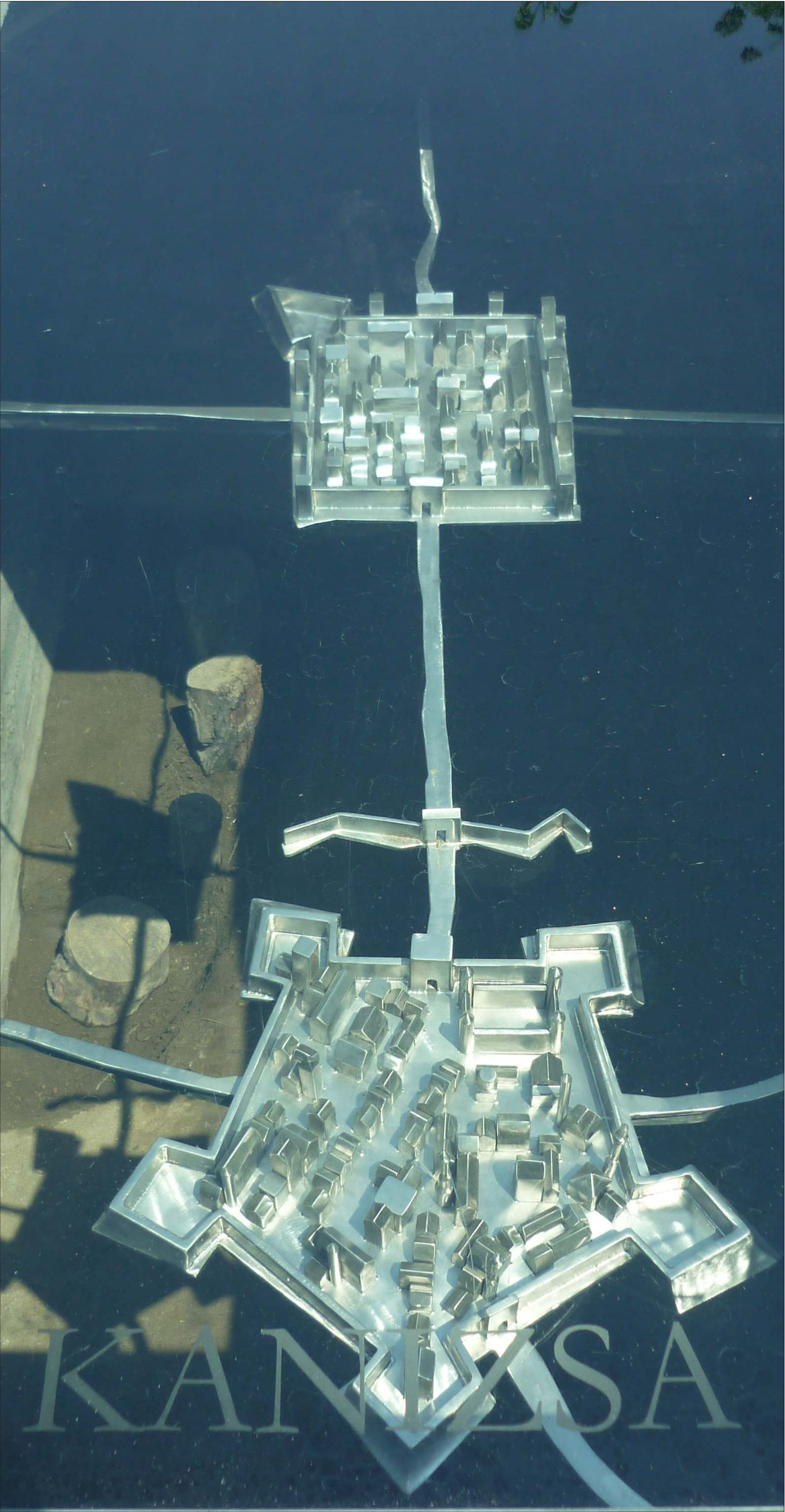












KANWISSA

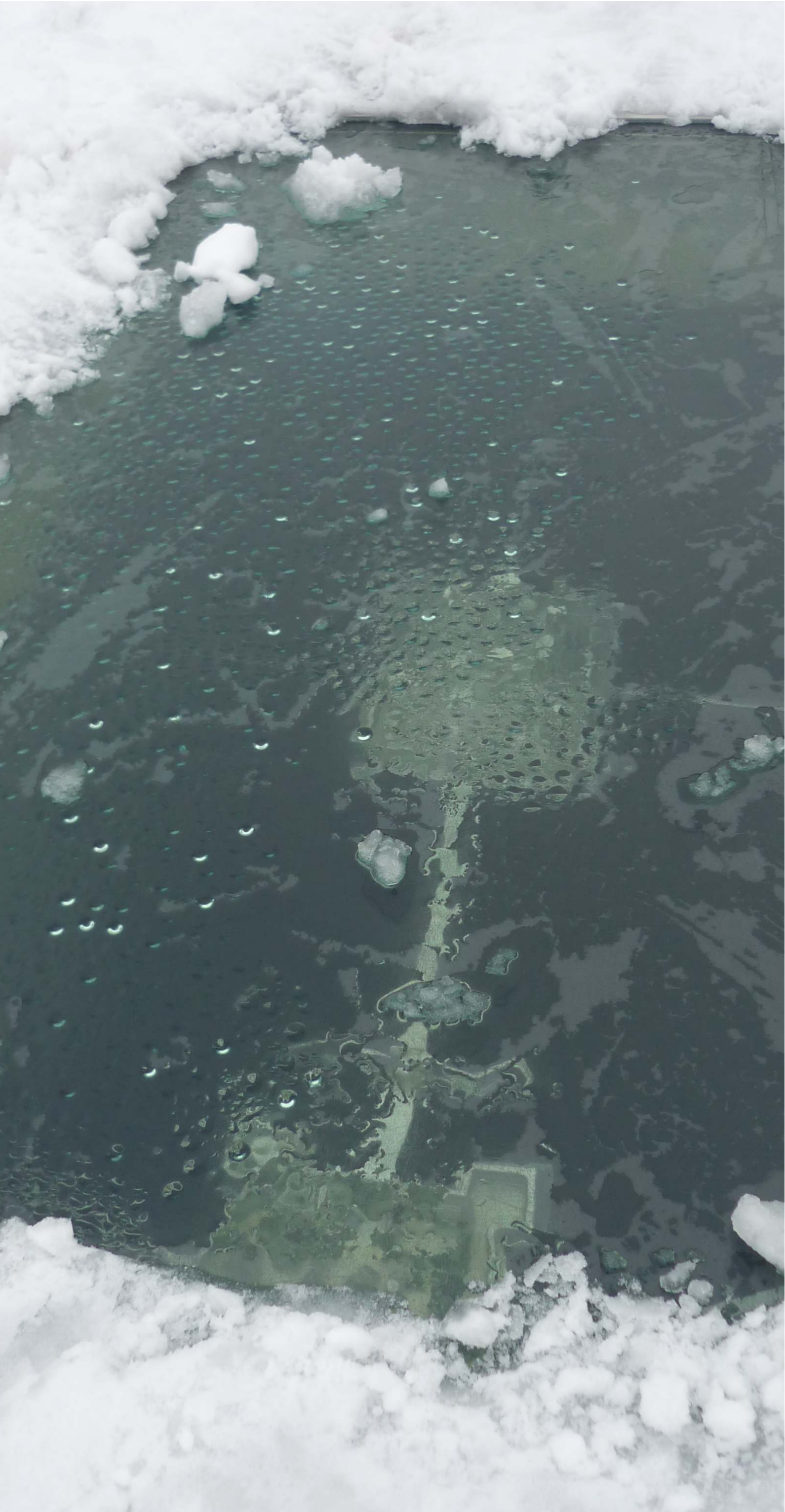














STADT UND FESTUNG CANISHA IM XVII. JAHRHUNDERT

CANISSA

KANIZSA

NAGYKANIZSA VÁROS ÉS A VÁR A XVII. SZÁZADBAN

*Az íveg járőfelület felirata*



NAGYKANIZSA · ERZSÉBET TÉR

2009–2012